

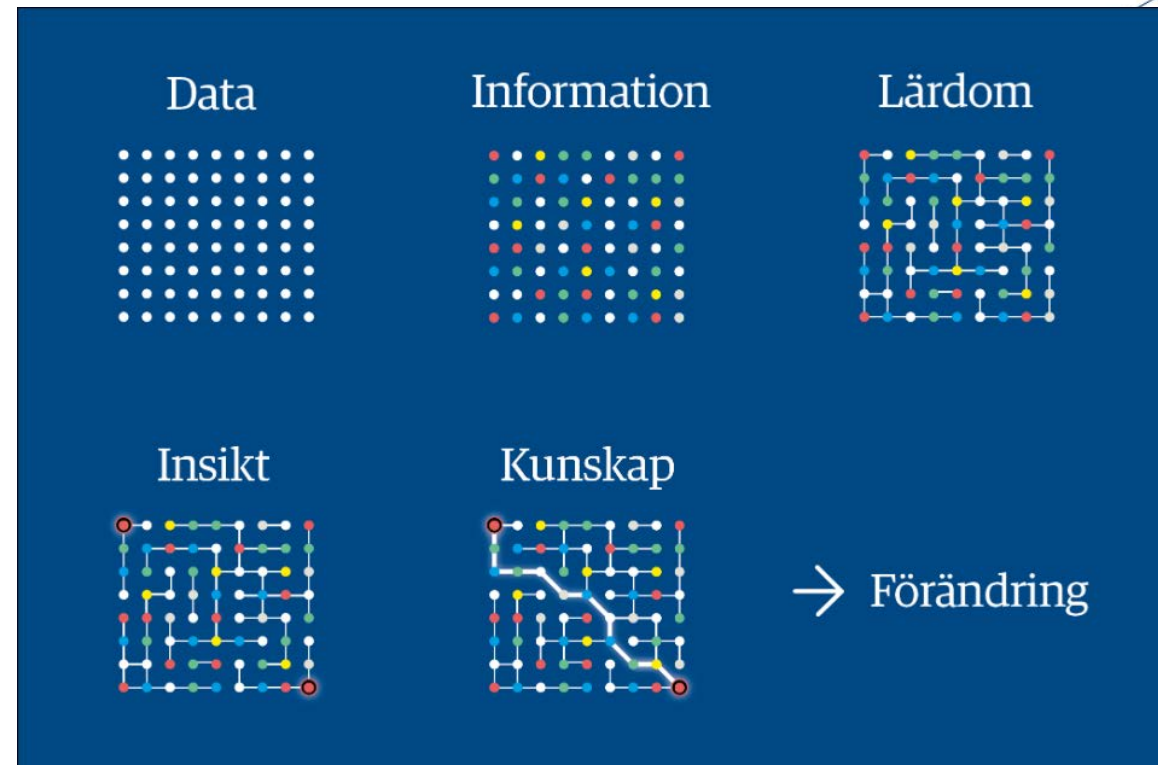
Informationsdriven vård – hur kan metoder för artificiell intelligens stötta vårdförloppet?

Farzaneh Etminani & Louise Wandel
Högskolan i Halmstad

Vad är informationsdriven vård?

Att översätta data till förändring och värde för patienten

- Hälsa- och sjukvårdsorganisationer kan agera proaktivt, faktabaserat och förebyggande
- Förbättra vården för patienter
- Minska kostnaderna för vårdleverens



”

Informationsdriven vård är att bedriva och utveckla vården så **fakta**baserat och **patient**centrerat som möjligt genom att systematiskt nyttiggöra, med stöd av enkla och avancerade verktyg, all den **data** som finns – i egen verksamhet och **över** organisations- och ämnesgränser – för ökad effekt av vårdens insatser både som system och i det individuella patientmötet.

Definition formulerad av Region Halland

Resultat från Halland

- Stora utmaningar inom vården – effektivisera utan att förlora kvalitet. Att arbeta faktabaserat genom informationsdriven vård är del av lösningen.
- Många utmaningar: juridik, teknik, data, organisation, implementering etc. **Halland har kommit långt.**
- Omfattande forskningssamarbete under snart 10 år mellan Högskolan i Halmstad och Region Halland har gett resultat.

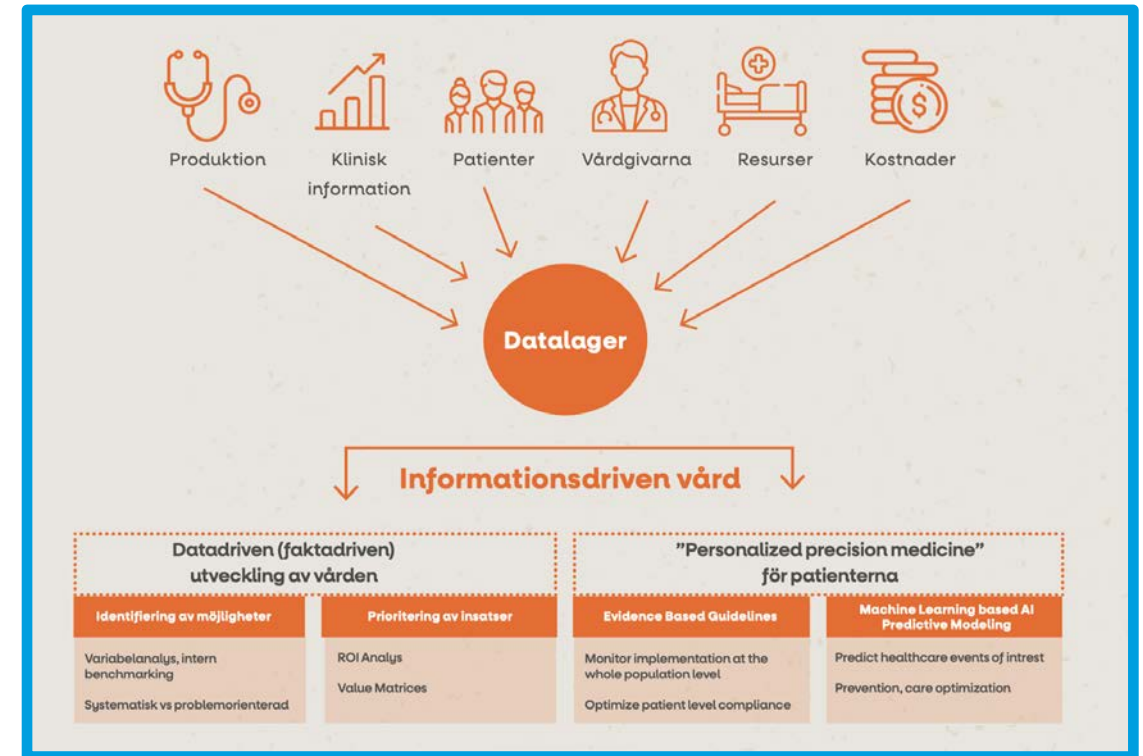
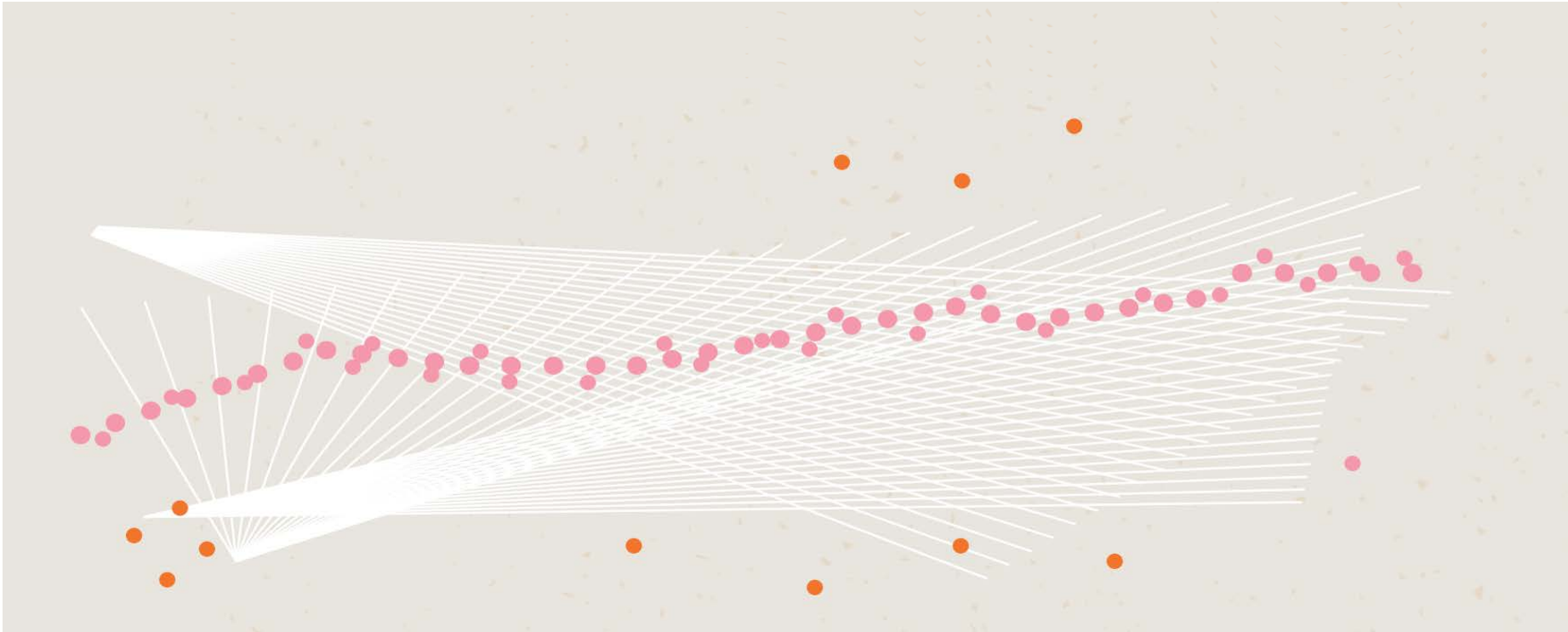


Bild från *En handbok för informationsdriven vård – insikter från insidan* av Högskolan i Halmstad, Region Halland, AI Sweden. Publicerad i oktober 2021. <https://www.ai.se/en/handbok-informationsdriven-varld>

Patientresa



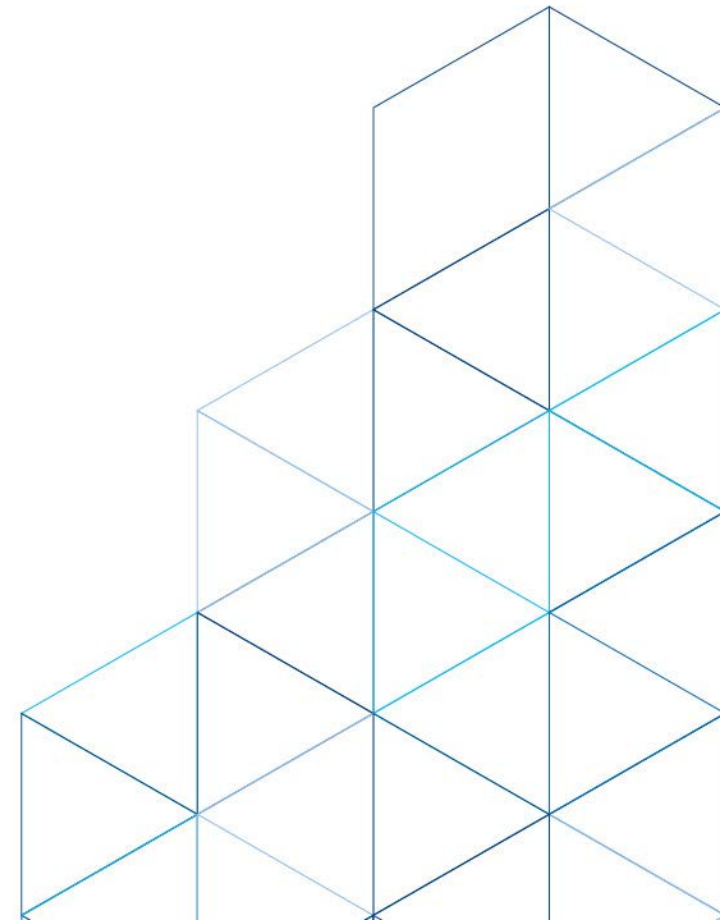
Vårdkedja, vårdprocess

Resultat från Halland



Health Data Centre

- Health Data Centre (HDC) är ett centrum för forskning och analys inom hälsodata och AI vid Högskolan i Halmstad. hh.se/hdc
- HDC bildades hösten 2021 som ett resultat av samarbetet i Halland. Region Halland och Hallandia V är strategiska partners.
- Fokus vid HDC är att utveckla området informationsdriven vård genom:
 - samarbete över gränser
 - säker hantering av hälsodata
 - forskning med tillämpad AI
 - kunskapsbank



Insikter, lärdomar och utmaningar



Organisation

- Många delar av en region måste aktiveras
- Otydliga ansvarsområden, befintliga processer utmanas
- Mer kunskap inom området behövs tvärs genom organisationen
- Krävs tillit för att förändra sättet att jobba



Teknik

- Allt som rör data: tillgång, struktur, lagring, analys, forskning
- Utveckling av AI-metoder, teknik för att samnyttja data, sätt att anonymisera data
- Trovärdighet till tekniken och AI



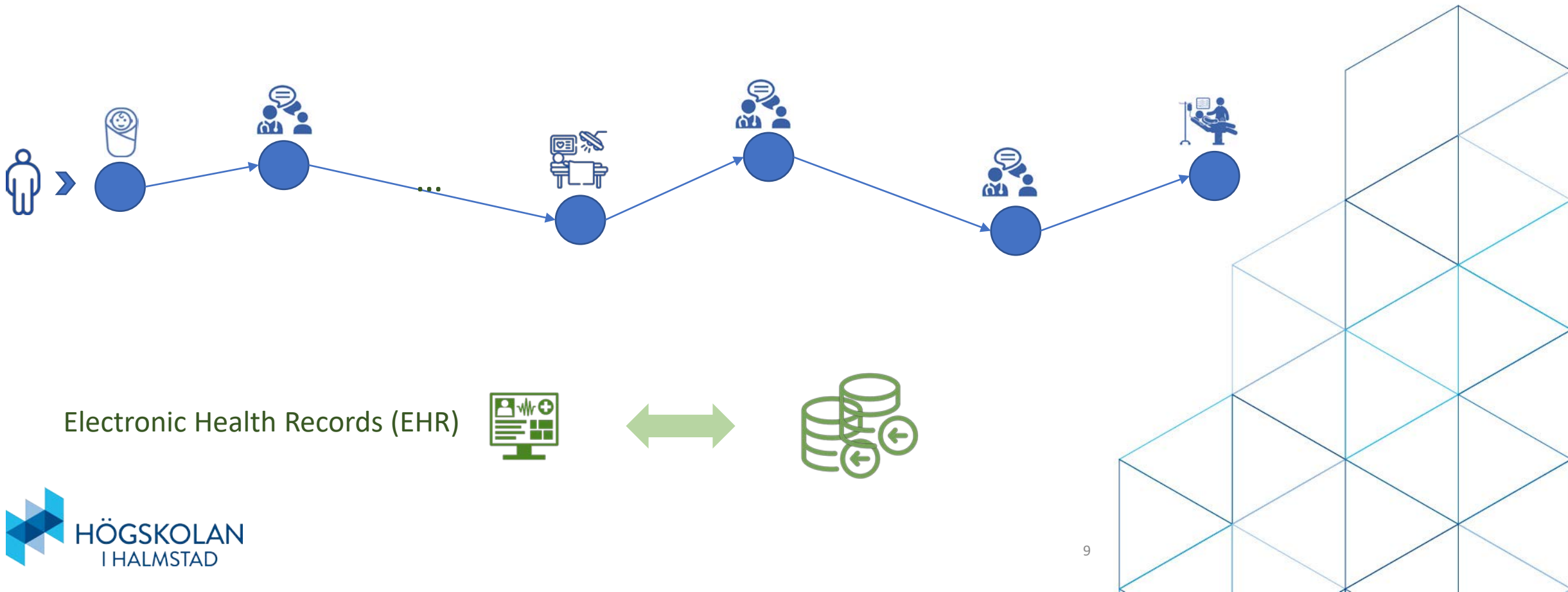
Juridik

- Samtycke, sekretess, GDPR, patientdatalagen
- Graden av anonymisering/pseudonymisering
- Risker med olika tekniker, tex federerat lärande och syntetisk datagenerering
- Medicinteknik, CE-märkning av AI



Patient trajectory

Patient trajectories as a means of illustrating the temporal disease progression and disease correlations are considered as one of the best methods to characterize patients and diseases.



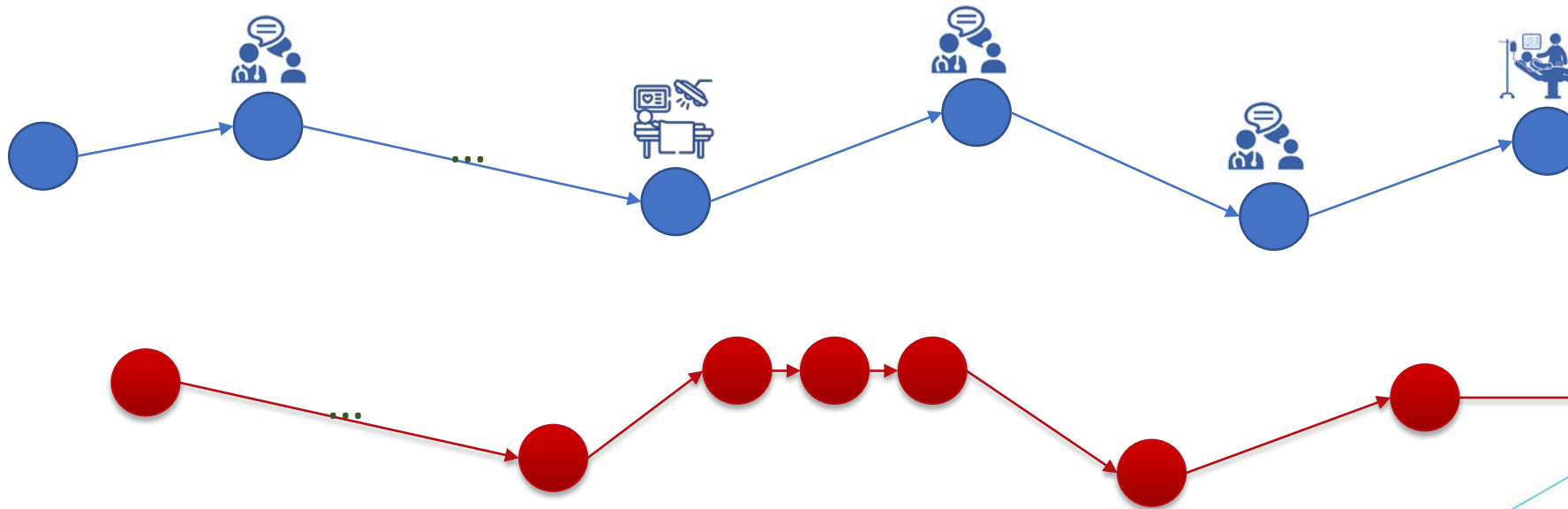
Patient trajectory



Region



Kommun



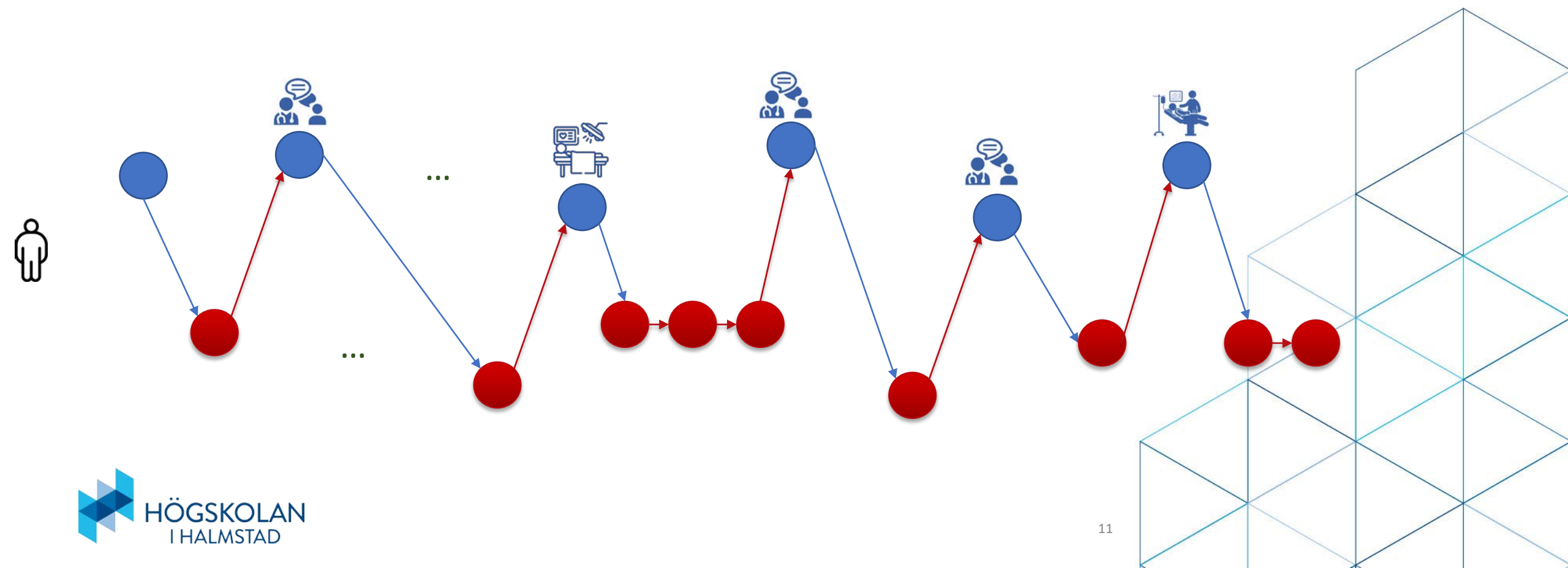
Patient trajectory



Region



Kommun

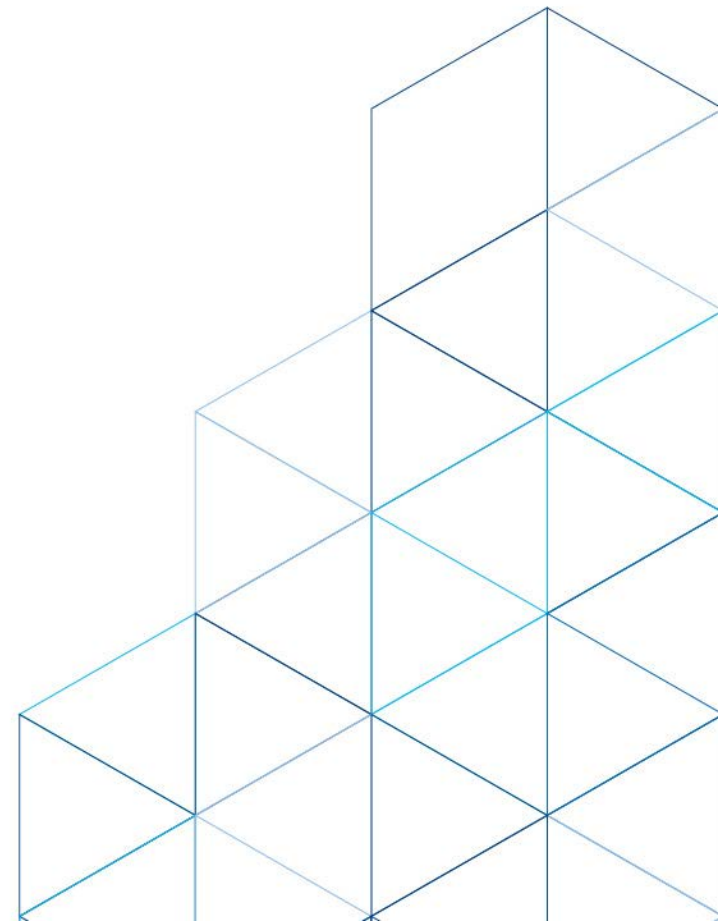


Benefits & Opportunities

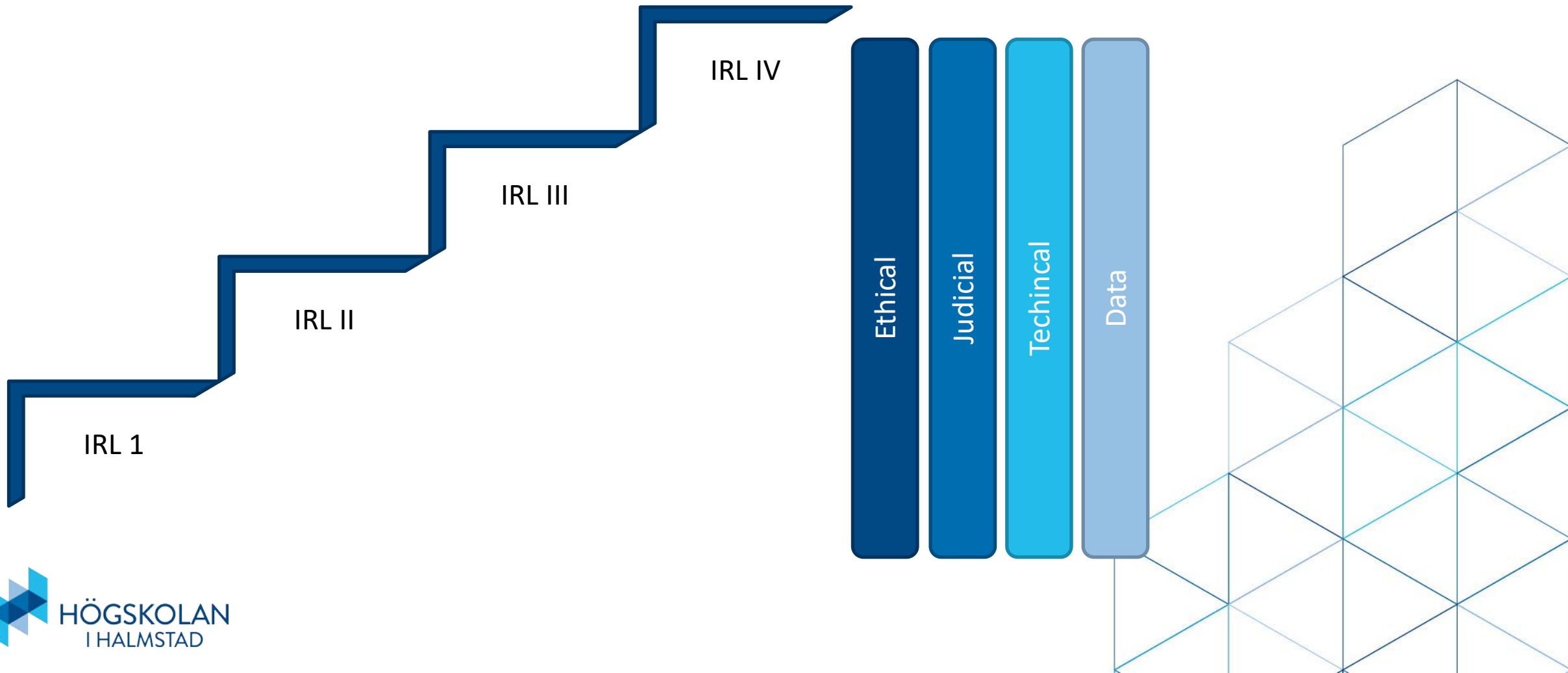
- better understanding over care chain
- analysis on care and cost

- improving care delivery
- cost management
- care management
- better resource planning

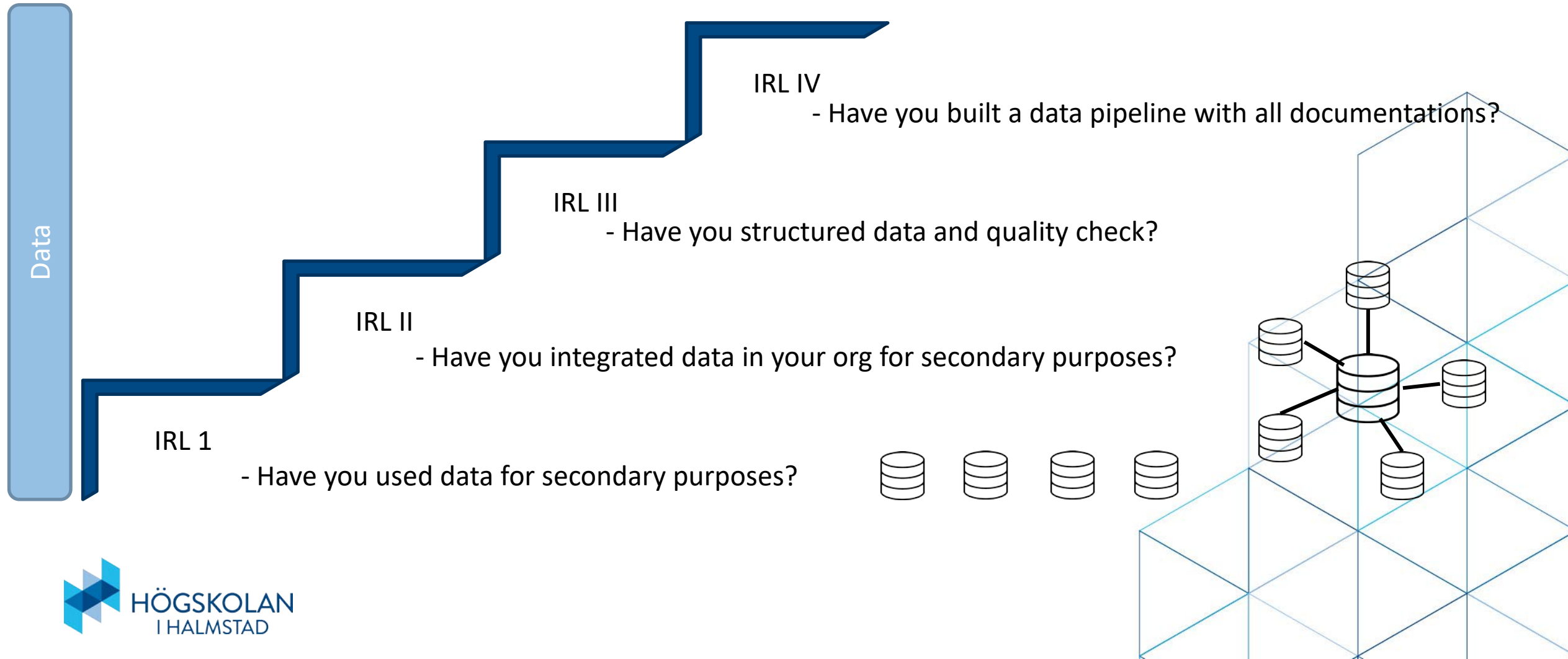
- proactive and preventive care



Challenges & IRL (Information-driven care Readiness Level)



Challenges & IRL (Information-driven care Readiness Level)



Thank you!

louise.wandel@hh.se
kobra.etminani@hh.se

