

# Till dig som behandlas med Beovu<sup>®</sup> (brolucizumab)

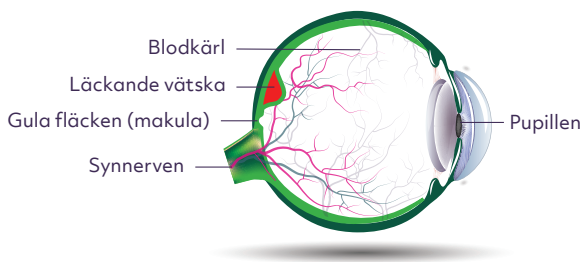
Information om våt AMD och vad du kan  
förvänta dig av behandling med Beovu<sup>®</sup>

Patientinformationen är utarbetad i samarbete med:

Överläkare Ingrid Johansson, Universitetssjukhuset i Örebro och  
Legitimerad ögonsjuksköterska Cecilia Sjunesson, Ögonkliniken Aleris i Ängelholm

## Vad är våt AMD?

Våt AMD är en sjukdom i gula fläcken (makula). Gula fläcken, som sitter i bakre delen av ögat, är den del av näthinnan som ansvarar för synskärpan och förmågan att se detaljer. Våt AMD uppstår när onormala blodkärl bildas och växer under gula fläcken.



## Vad är Beovu®?

Beovu innehåller den aktiva substansen brolucizumab, vilken tillhör en grupp läkemedel som kallas VEGF-hämmare. Beovu injiceras i ögat av en ögonläkare för att behandla våt AMD hos vuxna.

## Hur fungerar Beovu?

Ett ämne som kallas vaskulär endotelial tillväxtfaktor A (VEGF-A) orsakar den onormala tillväxten av blodkärl i ögat. Genom att binda till VEGF-A blockerar Beovu dess effekt och minskar tillväxten av nya onormala blodkärl vid våt AMD, så att läckaget av vätska eller blod in i ögat minskar.

Beovu kan göra så att sjukdomen utvecklas långsammare och kan därmed bibehålla, eller till och med förbättra, synen.

# Vad du kan förvänta dig efter behandlingen

Precis som för alla läkemedel kan också Beovu ibland orsaka biverkningar, men alla behöver inte få dem. Biverkningarna av injektion med Beovu kommer antingen från själva läkemedlet eller från injektionsproceduren och de påverkar främst ögat. De flesta av biverkningarna är milda till måttliga och försvinner i allmänhet inom en vecka efter varje injektion.

Ögonvitan, där injektionen gavs, kommer troligen att bli röd vilket är normalt och försvinner efter några dagar. Kontakta läkare om rodnaden inte försvinner. Eventuellt ser du några prickar, s.k. "floaters" i synfältet vilket är ett normalt fenomen och bör försvinna på några dagar. Kontakta din ögonläkare/ögonmottagning om de inte försvinner eller om de blir värre.

Vissa biverkningar kan vara allvarliga och kan vara tecken på allergiska reaktioner, inflammationer eller infektioner. Se till att **omedelbart** informera din läkare om du får något av följande:

- En plötslig försämring eller förändring av synen
- Smärta, ökat obehag, förvärrad rodnad i ögat

För fullständig lista av möjliga biverkningar, vänligen läs Beovus bipacksedel på [www.fass.se](http://www.fass.se)



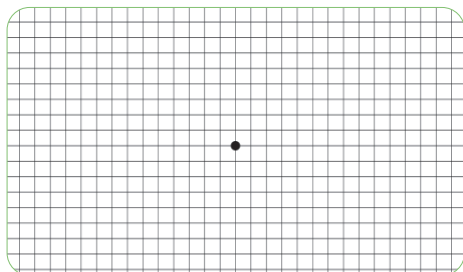
## Håll koll på förändringar mellan läkarbesöken

Nu när du behandlats med Beovu är det viktigt att hålla koll på ditt öga och synen mellan läkarbesök. Här följer några riktlinjer för att hjälpa dig identifiera möjliga förändringar. Tala omedelbart om för din läkare om du upplever några förändringar.

# Försämrad syn

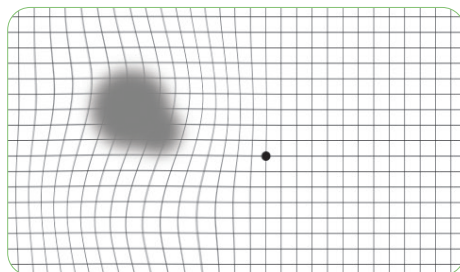
Du kan regelbundet hålla koll på synförändringar med hjälp av ett Amsler-test (rutnät). Fråga din ögonläkare eller ögonsjuksköterska efter ett Amsler-test och hur du ska använda det på rätt sätt. Gör noteringar av dina resultat varje gång du testar synen. Om du upptäcker att resultaten förvärras, ska du omedelbart kontakta din ögonläkare/ögonmottagning.

## Normal



Hos personer som inte har symptom av våt AMD, ska linjerna framstå som raka och tydliga.

## Krokseende och/eller Synbortfall



Vid våt AMD kan linjerna se krokiga ut eller bilden bli suddig (synbortfall).

# Suddig syn med försämrad synskärpa

Efter en Beovu-injektion, kan du uppleva tillfälliga synproblem, såsom suddig syn/nedsatt synskärpa. Nedan illustreras ett exempel på hur suddig syn kan uppfattas:

**Suddig syn med försämrad synskärpa**

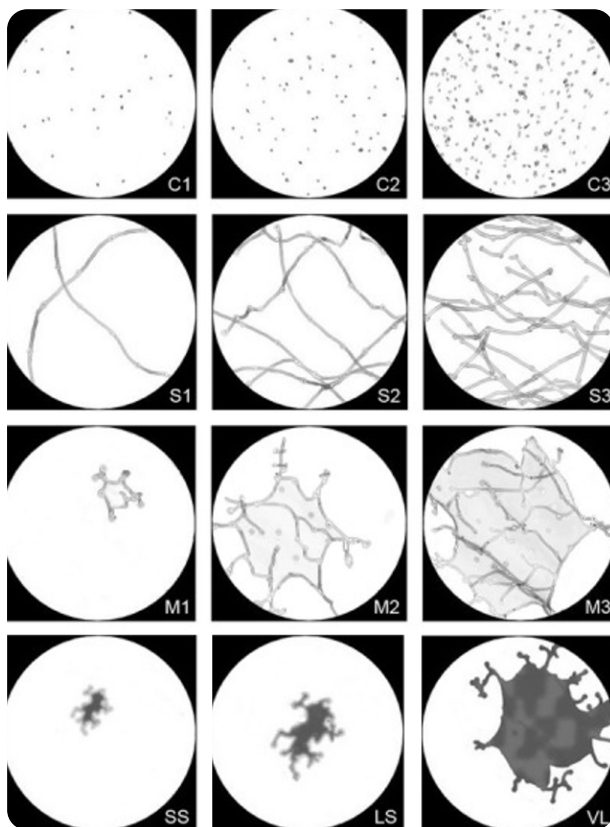


Om du upplever försämrad synskärpa efter en injektion som håller i sig eller försämras, ska du omedelbart kontakta din ögonläkare/ögonmottagning.

# Mörka fläckar

Efter en injektion är det normalt att du under närmaste dagarna upplever mörka fläckar (även kallat floaters) som rör sig i synfältet. Du ska vara uppmärksam på nya, tilltagande eller ökat antal mörka fläckar i synfältet. I sådant fall ska du omedelbart kontakta din ögonläkare/ögonmottagning.

## Mörka fläckar



Exempel på mörka fläckar i synfältet som förvärras över tid

# Rodnad av ögonvitan

Ögonvitan kommer troligen att bli röd när injektionen ges. Denna rodnad är normal och försvinner på några dagar. Var uppmärksam på ifall du upplever röda, trådiga blodkärl på ögonvitan som uppkommer och kvarstår. Kontakta i sådant fall din ögonläkare/ ögonmottagning.









Exempel på hur röda, trådiga blodkärl i ögonvitan kan se ut.

# Värk eller skav

Tillfällig smärta efter en injektion är normalt. Om du upplever ihållande, värkande smärta eller obehag i ögat som blir värre med tiden, ska du omedelbart tala med din läkare.

Notera din upplevda nivå av smärta **innan** nästa injektion:

					
<b>0</b>	<b>2</b>	<b>4</b>	<b>6</b>	<b>8</b>	<b>10</b>
Ingen smärta	Måttlig smärta	Smärtar något mer	Smärtar mycket	Smärtar väldigt mycket	Ordentlig smärta

Datum: \_\_\_\_\_

Smärtnivå: \_\_\_\_\_







\_\_\_\_\_

\_\_\_\_\_

\_\_\_\_\_

\_\_\_\_\_

Bedöm regelbundet nivån av smärta **efter** din senaste injektion:

					
<b>0</b>	<b>2</b>	<b>4</b>	<b>6</b>	<b>8</b>	<b>10</b>
Ingen smärta	Måttlig smärta	Smärtar något mer	Smärtar mycket	Smärtar väldigt mycket	Ordentlig smärta

Datum: \_\_\_\_\_

Smärtnivå: \_\_\_\_\_

\_\_\_\_\_

\_\_\_\_\_

\_\_\_\_\_

\_\_\_\_\_



# Ökad ljuskänslighet



När du tittar in i en ljuskälla, upplever du då huvudvärk, yrsel, ansträngning eller obehag oftare eller mer intensivt än innan injektion?



När du använder solglasögon, ger det otillräckligt skydd mot starkt solljus?



Föredrar du oftare, jämfört med tidigare, att vara i ett rum med dunkelt ljus eller fullständigt mörker?



Tittar du mindre på TV, begränsar din tid framför datorn, undviker att köra bil på natten, undviker butiker med stark belysning eller undviker utomhusaktivitet på grund av oro för att bli exponerad av starkt ljus?

# Din fortsatta behandling

Alla patienter är olika. Du kommer förmodligen att behöva flera Beovu-injektioner, men det beror på hur du reagerar på behandlingen och hur din synförmåga förändras. Tala med din ögonläkare om dina resultat och hur du upplever behandlingen.

Det är viktigt att du kommer på dina inbokade besök till ögonmottagningen, eftersom det bästa sättet att bevara sin syn och ha kvar sin självständiga livsstil, är att regelbundet gå till ögonmottagningen. Diskutera dina olika behandlingsalternativ med din ögonläkare.

Om du funderar på att avbryta behandlingen med Beovu ska du först rådgöra med din läkare. Följ alltid läkarens anvisningar noga. De kan skilja sig från den allmänna information som finns i den här broschyren.

## Ett sista råd:

Om du upplever *nya eller förvärrade symptom*, ska du omedelbart kontakta din behandlande ögonläkare/ögonmottagning - vänta inte till nästa inbokade besök.

# Anteckningar:

---

---

---

---

---

---

---

---

---

---

---

---

---

---

---

---

---

---

---

---

---

---

---

---

# Hur du kontaktar din ögonmottagning:

Kontakt: \_\_\_\_\_

Telefon: \_\_\_\_\_

Adress: \_\_\_\_\_

E-mail: \_\_\_\_\_

Datum/tid för nästa besök: \_\_\_\_\_

