

Att skapa en tillgänglig skola - exempel från verkligheten

Elinor Kennerö Tonner

rektor

lärarfortbildare

handledare

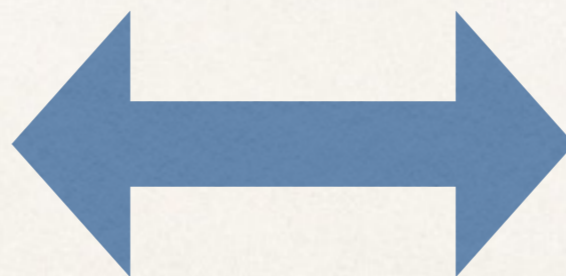
grundskollärare

elinor@godgrund.se

Skolan är svaret!?

Vad möter vi i skolan?

ADHD
ASD
Tourettes
Språkstörning
Dyslexi - dyskalkyli - dyspraxi
OCD
BDD
Ångest
Bipolär sjukdom
EIPS
PTSD



Exekutiva funktioner;
planera
strukturera
organisera
fokusera, flytta fokus
initiera
motivera
uppmärksamma
självkorrigera
uppfatta tid
långtids- och arbetsminne

LGR 11

”Undervisningen ska anpassas till varje elevs förutsättningar och behov. Den ska främja elevernas fortsatta lärande och kunskapsutveckling med utgångspunkt i elevernas bakgrund, tidigare erfarenheter, språk och kunskaper.

*Skollagen föreskriver att utbildningen inom varje skolform och inom fritidshemmet ska vara likvärdig, oavsett var i landet den anordnas. Normerna för likvärdigheten anges genom de nationella målen. **En likvärdig utbildning** innebär inte att undervisningen ska utformas på samma sätt överallt eller att skolans resurser ska fördelas lika. **Hänsyn ska tas till elevernas olika förutsättningar och behov.** Det finns också olika vägar att nå målet. **Skolan har ett särskilt ansvar för de elever som av olika anledningar har svårigheter att nå målen för utbildningen.** Därför kan undervisningen aldrig utformas lika för alla.”*

Skollagen 2010:800

formuleringar träder i kraft 20190701

3 kapitlet - Barns och elevers utveckling mot målen

3 § Alla barn och elever ska ges den ledning och stimulans som de behöver i sitt lärande och sin personliga utveckling för att de utifrån sina egna förutsättningar ska kunna utvecklas så långt som möjligt enligt utbildningens mål. Elever som till följd av en funktionsnedsättning har svårt att uppfylla de olika kunskapskrav eller kravnivåer som finns ska ges stöd som syftar till att så långt som möjligt motverka funktionsnedsättningens konsekvenser.

5 a § Om det inom ramen för undervisningen, genom användning av ett nationellt kartläggningsmaterial eller ett nationellt bedömningsstöd, resultatet på ett nationellt prov, uppgifter från lärare, övrig skolpersonal, en elev eller en elevs vårdnadshavare eller på annat sätt framkommer att det kan befaras att en elev inte kommer att nå de kunskapskrav som minst ska uppnås eller de kravnivåer som gäller, och inte annat följer av 7 §, ska eleven skyndsamt ges stöd i form av extra anpassningar inom ramen för den ordinarie undervisningen. Stödet ska ges med utgångspunkt i elevens utbildning i dess helhet, om det inte är uppenbart obehövligt.

Imorgon ska jag vara normal

Elevernas röst

Inga läxor

Förståelse

Intresse

Delmål

Tydlighet

Kommunikation

Relation

Analysera verksamheten

Kunskap

Lärmiljö

Förhållningssätt

Lärande

Anpassningar

Elevens röst

Mina tankar

Elevhälsofrämjande organisation

Relationen som pedagogiskt verktyg

Motiv för hälsa

Tillgänglighet i skola

Förutsättningar

Kommunal skola

Kollegium som arbetat länge

Fyrparalleligt högstadium

30-31 elever i klasserna

Diamant

Briljant

30% elever med behov

Skolbyggnad från 60-talet

inga grupprum

långa korridorer

flyglar

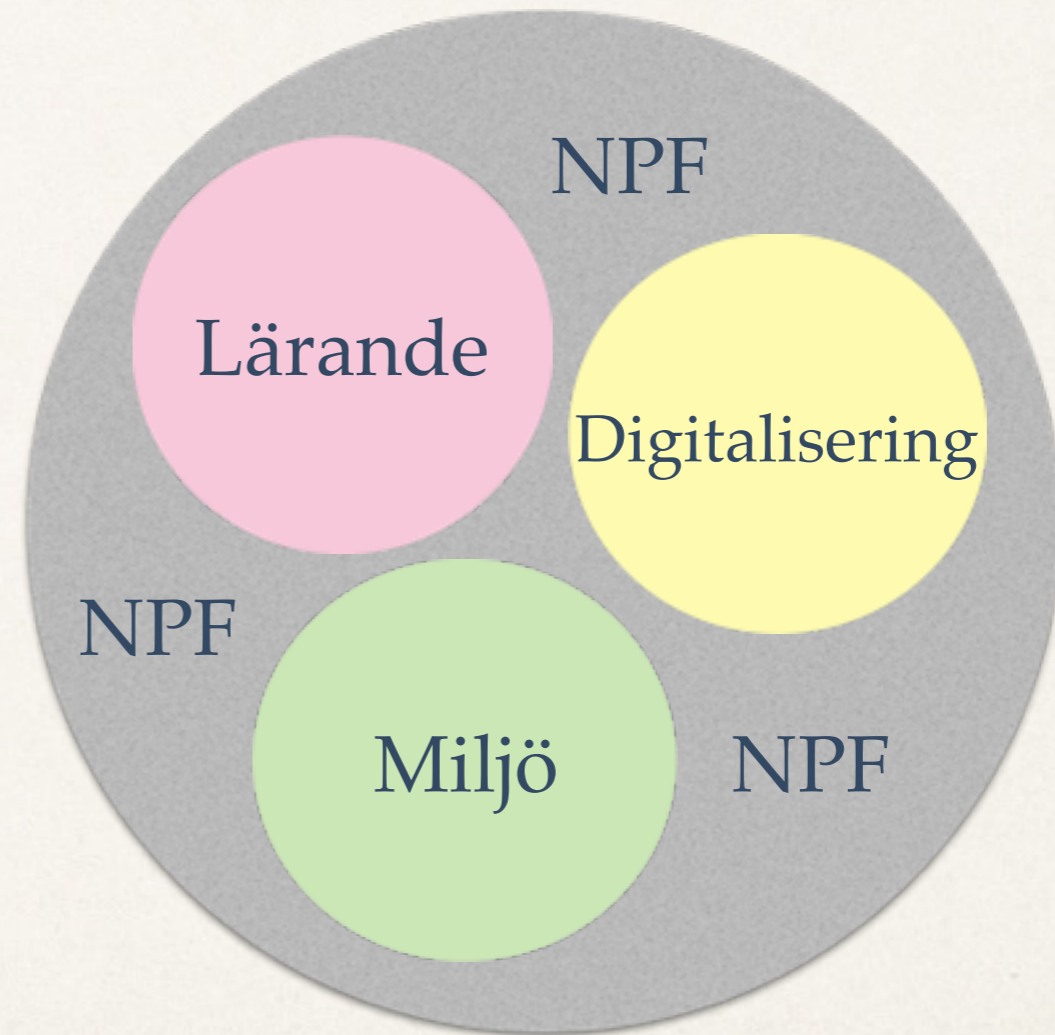
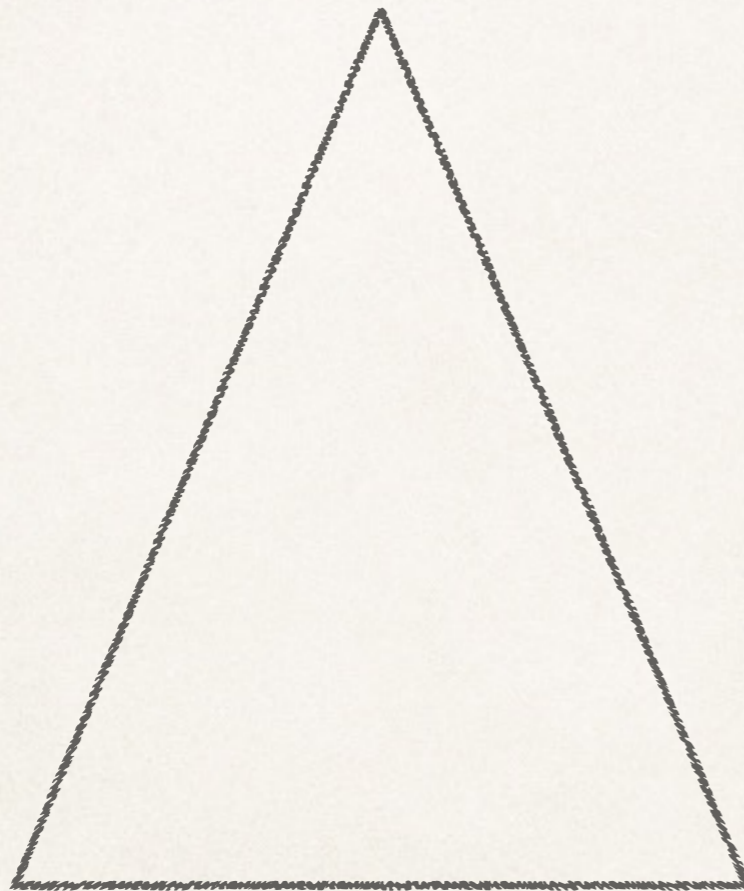
stora klassrum

klassisk aula

stora fönster

många dörrar

Att anpassa från början - likvärdighet och tillgänglighet



Fyra steg i arbetet med tillgänglighet - NPF-säkring

1. Organisation

2. Utbildning - förhållningssätt

3. Struktur och anpassningar

4. Vidmakthållande och vidareutveckling

Fyra steg i arbetet med NPF-säkring

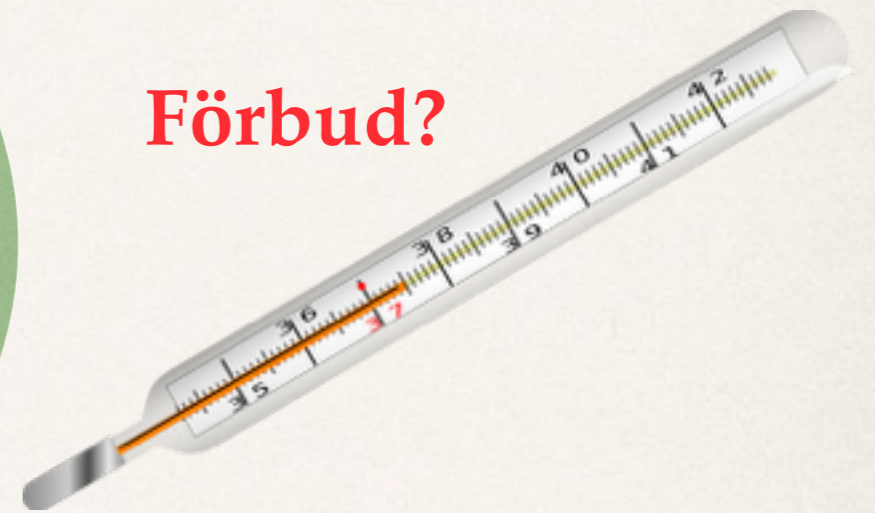
Organisation

Årskursvisa team
EHT i teamen
Salutogen elevhälsa
Distribuerat ledarskap

NPF på agendan

Skollag - LGR 11
Utbildning
NPF - hjärnan
Relation
Ansvarsprincipen

Förbud?



Anpassningar

Övergripande
I klassrummen
Intryckssanering
Miljö
Resurscentrum

Vidmakthållande

Konceptet
Distribuerat ledarskap
Pedagogisk utvecklingsledare
Kooperativt lärande
Tillgänglighetsråd
EHT
Föreläsa om hjärnan

Förhållningssätt

Relationen som pedagogiskt verktyg.

Så som vi talar om eleven - så blir eleven.

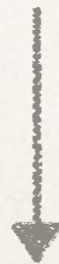
”Berättelsen om eleven kan bli en riskfaktor i sig.”

Alla elever vill lyckas, men alla kan inte lyckas på samma sätt.

Den som tar ansvar - kan påverka.

Skolanknytning - trygg bas

Det är inte min elev
Negativ tolkning
Utanförskap
Skuld - skam - straff
Avsäger sig ansvar



Det är min elev
Positiv tolkning
Språkrör
Grupp - individ - grupp
Förståelse
Ansvar

NPF-eleverna?

Övergripande anpassningar

- ❖ Flexibilitet
- ❖ Lyhördhet
- ❖ Checklista för lärande
- ❖ Förberedelse
- ❖ Källbrinkslektionen
- ❖ Dyslexipaket
- ❖ Intryckssanering
- ❖ SOS-lådor
- ❖ Färgkodade scheman
- ❖ Morgon - lunch
- ❖ Tydlighet i lokaler
- ❖ 10:3
- ❖ Riktlinjer för läxor
- ❖ Mat
- ❖ Organiserad rastverksamhet

Anpassningar i klassrummen

- ❖ Agenda på tavlan
- ❖ Tydlig start och avslut på lektionen
- ❖ Korta och varierade genomgångar
- ❖ Delmål
- ❖ Varierade arbetsätt under lektionen
- ❖ Positiv förstärkning - tydlig och positiv feedback
- ❖ Fasta placeringar i klassrummen
- ❖ Individuella anpassningar på plats
- ❖ Pauser, tuggummi, keps, luva - whatever rocks your boat

Förberedelse - Källbrinksskolan



Vad?

Vilken aktivitet avses?



När?

När i tiden ska detta ske, dag och klockslag?



Vem?

Vilka ska vara med? Vilka vuxna har ansvar?



Hur?

Resa, vad händer på plats? Detaljer kring plats, aktiviteter och faciliteter.



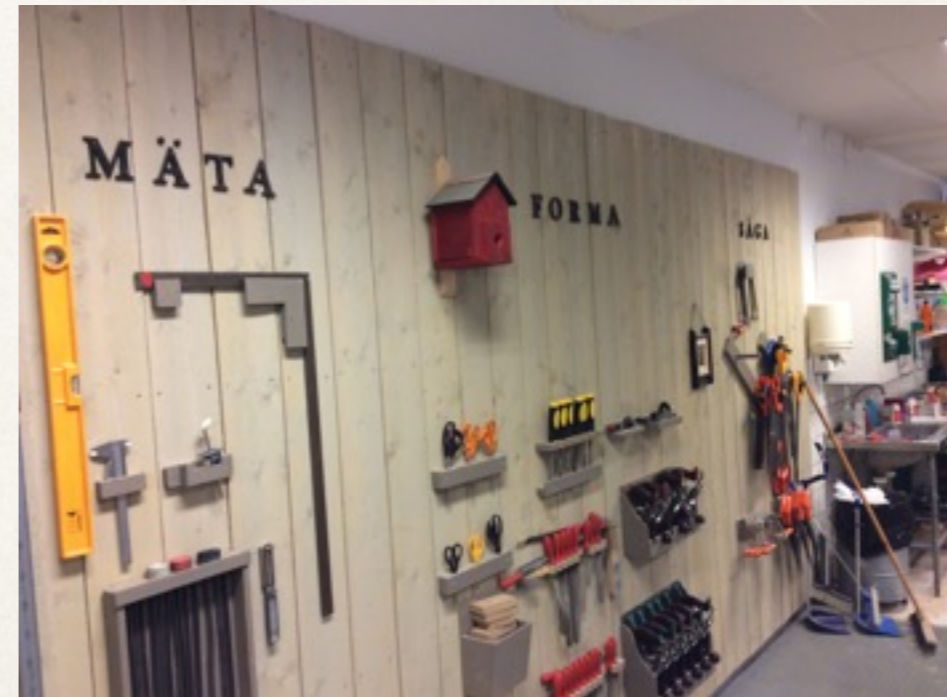
Varför?

Syfte, koppla till läroplan och bedömning.



Jag?

Vad förväntas av mig som elev? Vad behöver jag tänka på? Vad behöver jag hjälp med?







Fyra steg i arbetet med tillgänglighet - NPF-säkring

Mina fantastiska pedagoger!
Mitt fantastiska (fikande) EHT-team!



Tack för mig!



Elinor Kennerö Tonner

elinor@godgrund.se

Malmö 10 maj 2019