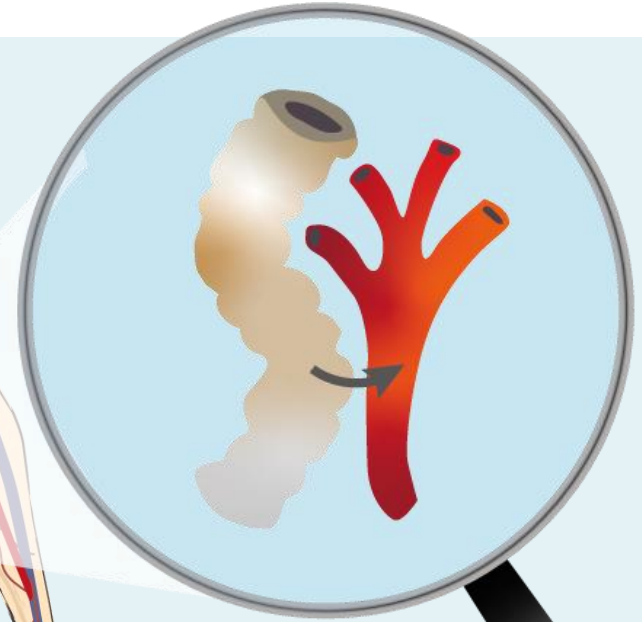
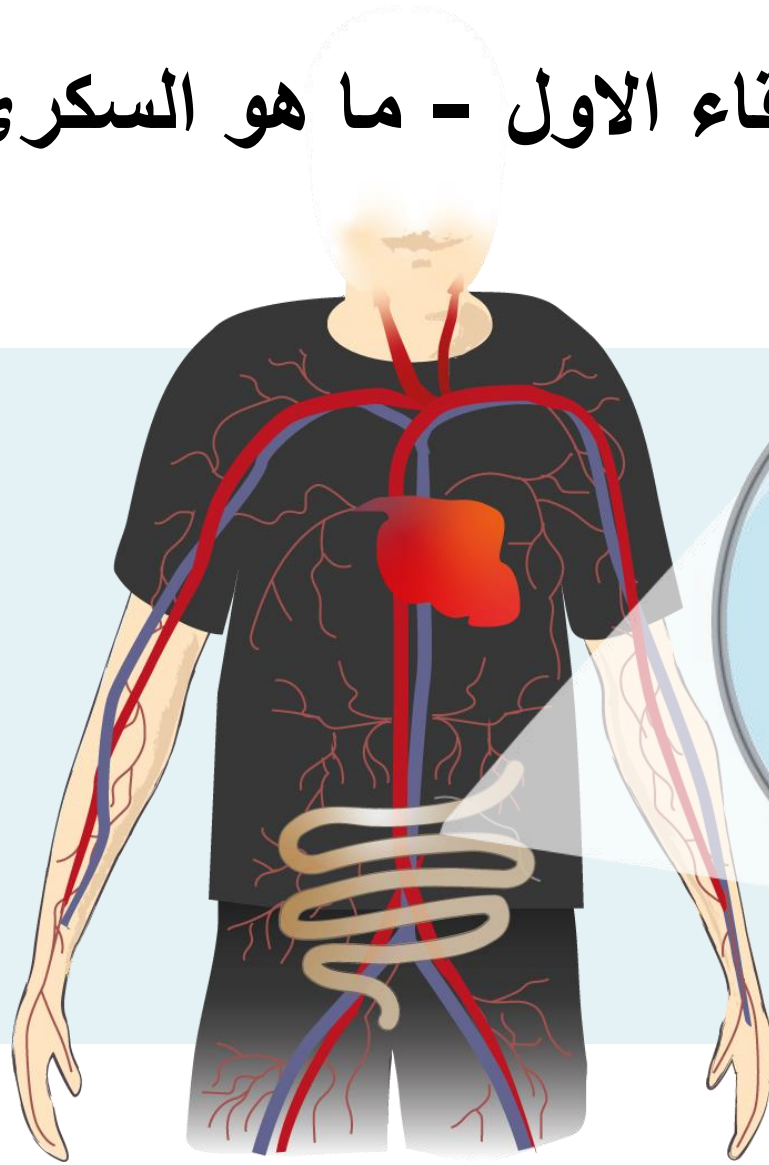
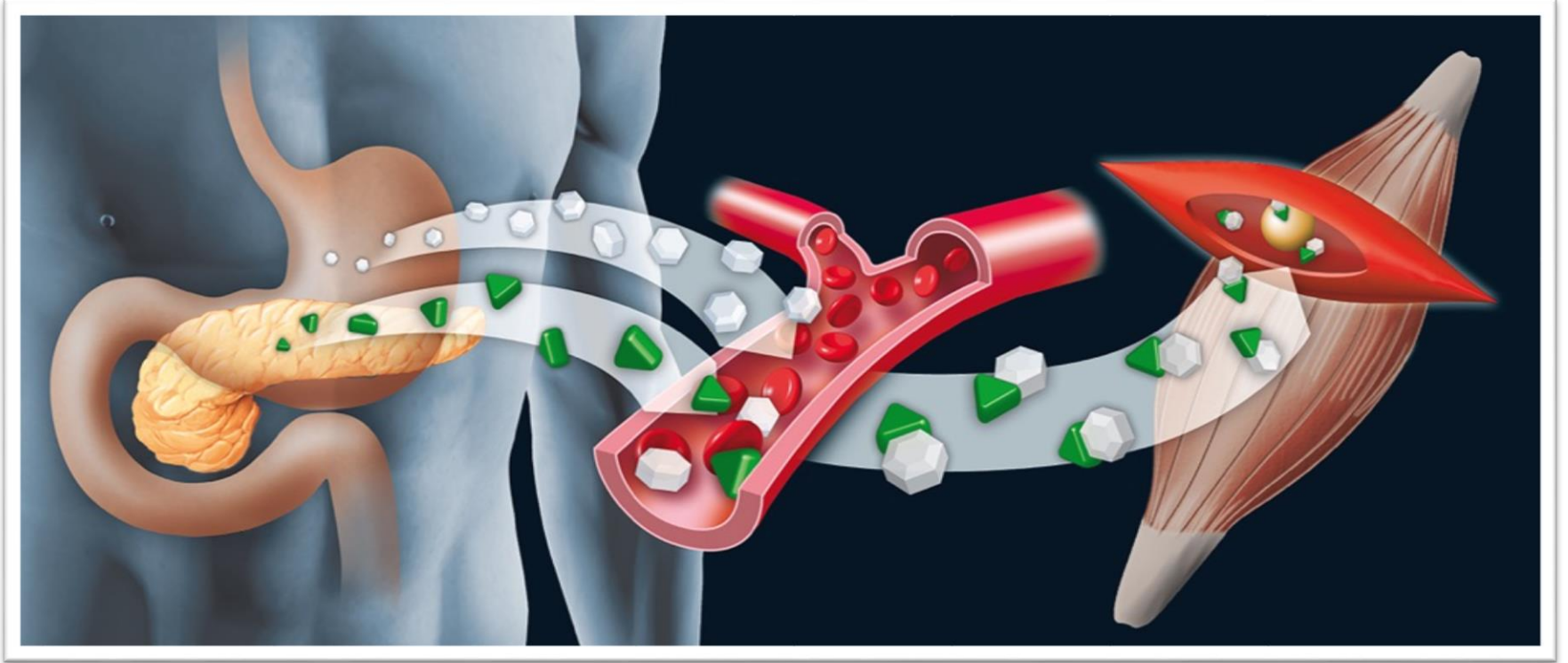




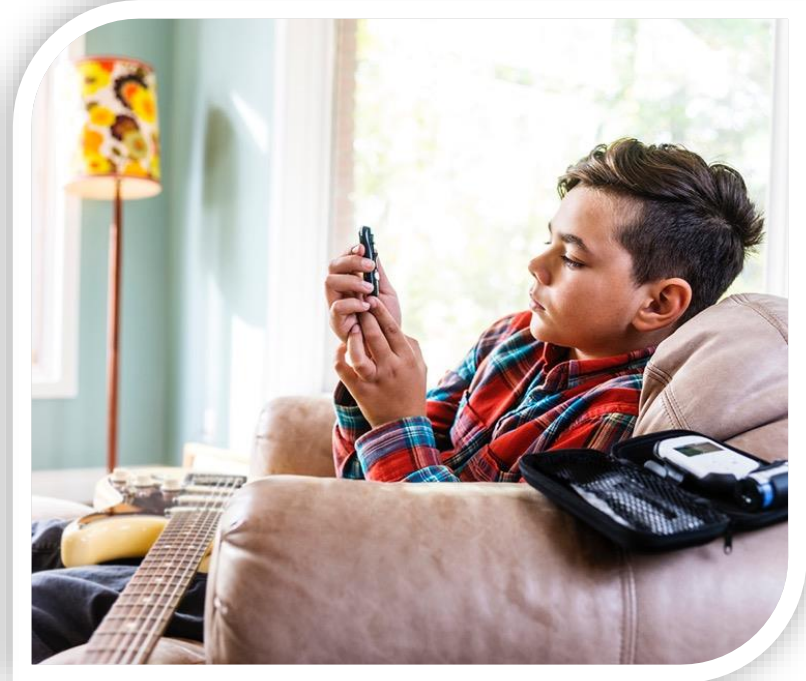
اللقاء الاول - ما هو السكري؟



طريق السكر في الدم إلى الخلايا



السكري النوع الأول و النوع الثاني



بعض أسباب مرض السكري من النوع ١

النمو السريع



الإرهاق النفسي



العدوى الفيروسية
خلال مرحلة الجنين



العدوى



المناخ البارد

بعض أسباب مرض السكري من النوع ٢



الأعراض



التبول المفرط



فقدان الوزن



العطش الشديد



الجوع الشديد



صعوبة شفاء الجروح



التعب الشديد

العلاج



التعليم مجموعة



الطعام



الدواء



الاقلاع عن التدخين



النشاط البدني



النشاط اليومي